



CORMORÁN



FLAMENCO



AGUJA



CHORLITEJO



ADAPTACIÓN AVES ACUÁTICAS



PARQUE NATURAL
BAHÍA DE CÁDIZ



PRIMER CICLO

¿Qué diferencias encuentras entre los picos de estas aves?

Chorlitejo: corto y en punta.

Aguja: largo y en punta. Flamenco: Ancho.

Cormorán: afilado y ligeramente curvo



SEGUNDO CICLO

¿Cuál de estas aves crees que puede comer, con la ayuda de su pico, a más profundidad en el agua?

Aguja.



TERCER CICLO

¿Por qué piensas que es importante la forma del pico de estas aves para su alimentación?

Cada pico es una adaptación a la forma de alimentación.





ENTRADA DE AGUA

SALINAS

ESTERO

LUCIOS

ESTEROS



PRIMER CICLO

El agua que entra en el estero,
¿es dulce o salada?

Salada.



SEGUNDO CICLO

¿Qué recursos se pueden obtener de esta salina?

Sal.



TERCER CICLO

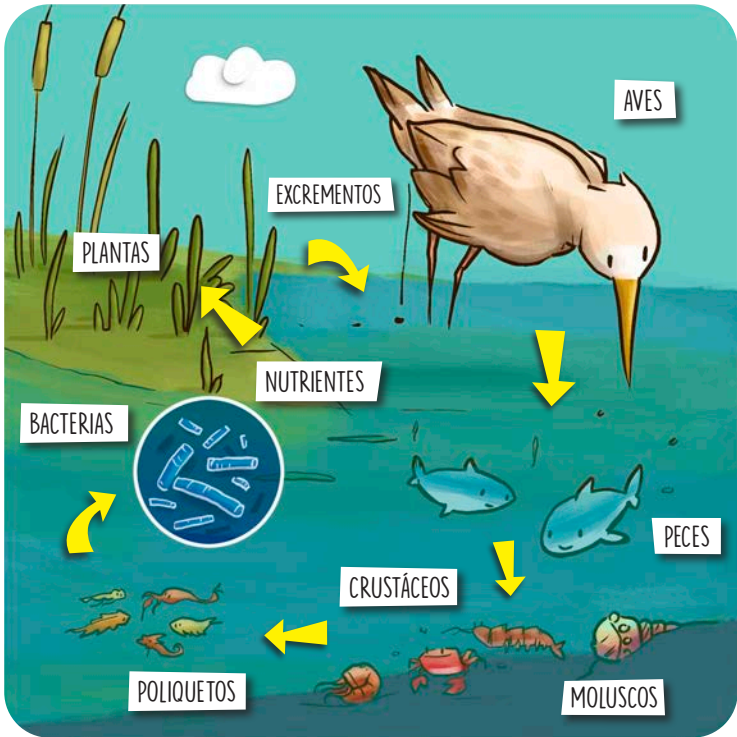
¿Qué podría ocurrir si se pescaran
todos los peces y marisco de un estero?

Se perdería la riqueza biológica
(número de especies diferentes
del ecosistema).



PARQUE NATURAL
BAHÍA DE CÁDIZ





FANGO



PRIMER CICLO

Las plantas de este ecosistema están muy saladas, por eso no se las come ningún animal.

¿Qué crees que pasa con ellas?

Al morir caen al agua, se degradan y se las comen distintos animales.



SEGUNDO CICLO

¿Qué ocurriría si desapareciese la vegetación de la marisma?

No existiría tanta diversidad biológica (número de especies diferentes).



TERCER CICLO

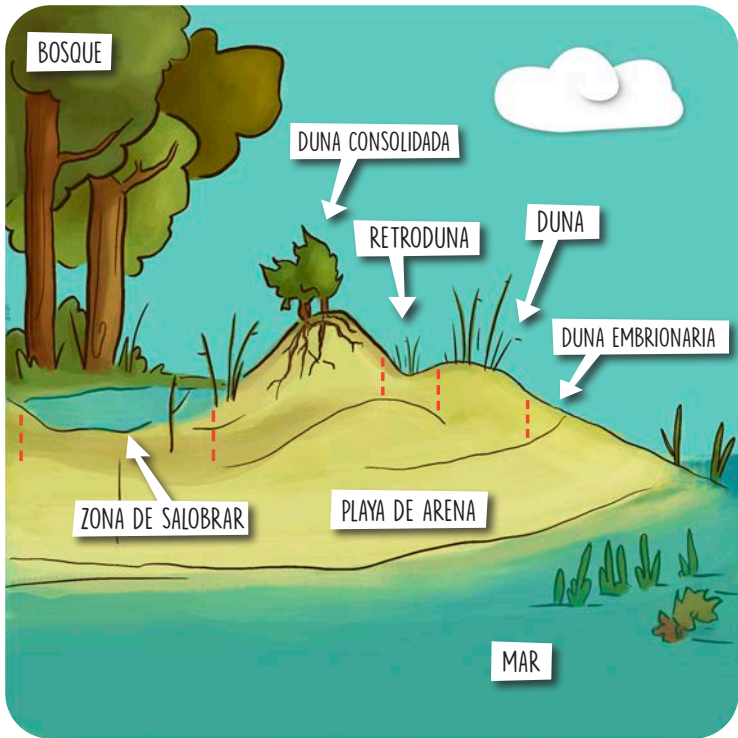
¿Puede crecer cualquier planta en un ecosistema salino como este?

No, sólo crecerán plantas adaptadas a condiciones salinas.



PARQUE NATURAL
BAHÍA DE CÁDIZ





BOSQUE

DUNA CONSOLIDADA

RETRODUNA

DUNA

DUNA EMBRIONARIA

ZONA DE SALOBRAR

PLAYA DE ARENA

MAR

VEGETACIÓN Y DUNAS



PRIMER CICLO

¿Pueden crecer plantas en las dunas de una playa?

Sí.



SEGUNDO CICLO

La existencia de vegetación en una duna
¿es beneficiosa o perjudicial para su conservación?

Beneficiosa.



TERCER CICLO

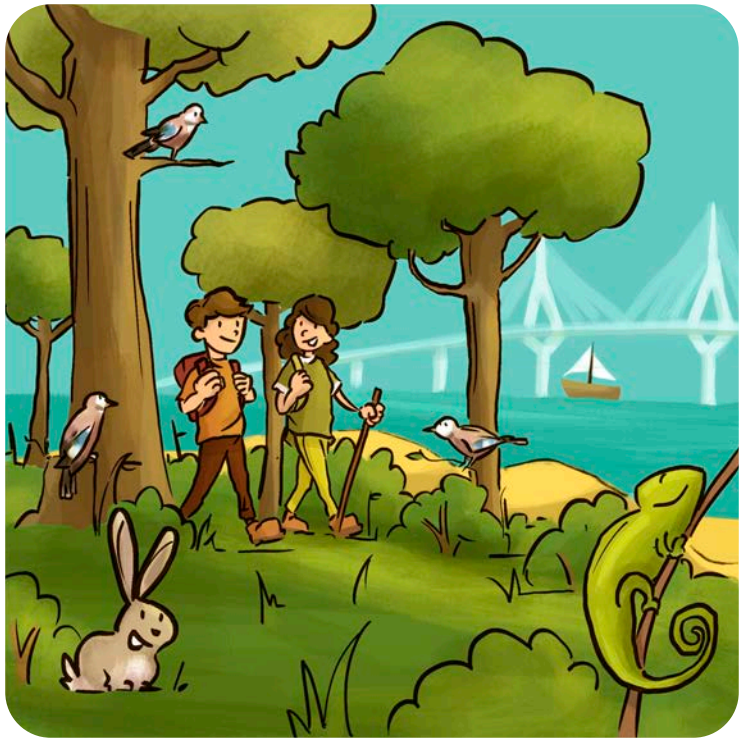
¿Por qué esta vegetación es importante
para el ecosistema de dunas?

Porque permite que las dunas
móviles se fijen.



PARQUE NATURAL
BAHÍA DE CÁDIZ





PINARES COSTEROS



PRIMER CICLO

¿Qué normas debemos respetar al caminar por senderos en espacios naturales?

No tirar basuras, respetar a los animales y plantas,...



SEGUNDO CICLO

¿Por qué no avanzan las dunas hacia el interior del bosque?

Porque el propio bosque impide su avance.



TERCER CICLO

¿Qué ocurriría si no existiesen estos pinares costeros?

Las dunas avanzarían hacia el interior y toda la biodiversidad albergada por el bosque desaparecería.



PARQUE NATURAL
BAHÍA DE CÁDIZ





MARISMA ALTA

MARISMA MEDIA

MARISMA BAJA

LLANURA MAREAL

ZONIFICACIÓN DE LA FLORA DE MARISMA



PRIMER CICLO

¿Puede crecer vegetación en todas partes de la marisma que ves en el dibujo?

Sí.



SEGUNDO CICLO

¿Crees que pueden crecer las mismas plantas en la marisma baja que en la marisma alta?

No, depende del tiempo de inundación que puedan soportar (marisma alta: ocasional; marisma baja: frecuente).



TERCER CICLO

¿Qué ocurriría con la vegetación si el nivel de agua de mar subiese debido al cambio climático?

Cambiaría su distribución y muchas especies desaparecerían.



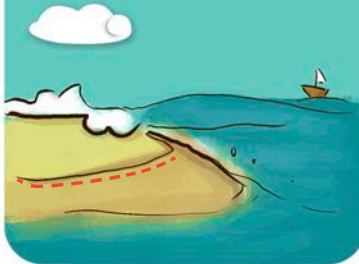
PARQUE NATURAL
BAHÍA DE CÁDIZ



ARRASTRE DE SEDIMENTOS



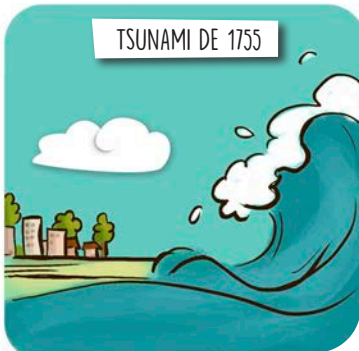
EFFECTO EROSIVO DE LAS OLAS



AUMENTO DEL NIVEL DEL MAR



TSUNAMI DE 1755



ORIGEN DE LA BAHÍA DE CÁDIZ



PRIMER CICLO

En un paisaje marino, ¿el agua está siempre al mismo nivel?

No.



SEGUNDO CICLO

¿Qué ocurre con los sedimentos de un río al llegar a la desembocadura?

Se depositan en la desembocadura y el mar.



TERCER CICLO

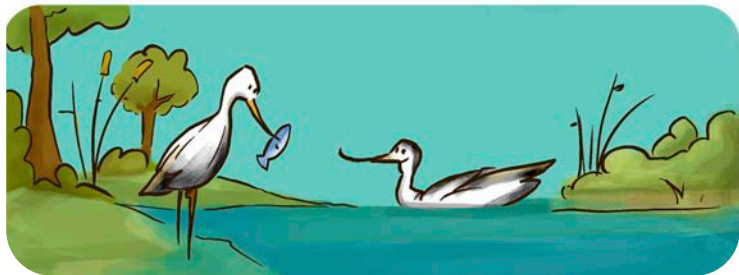
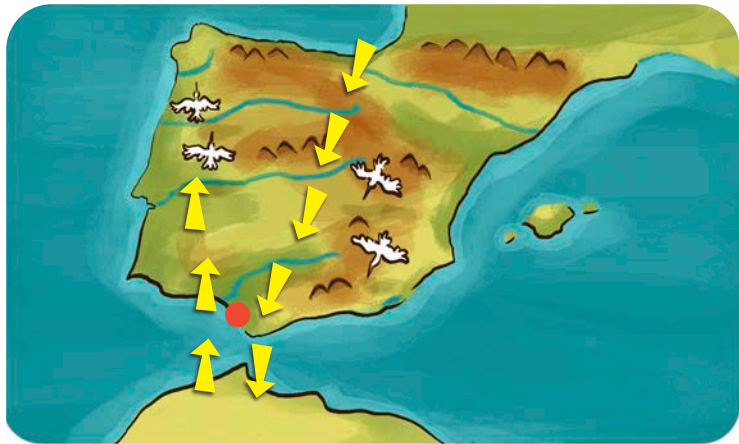
Explica cómo crees que han influido los agentes dibujados en la tarjeta en el paisaje que tiene actualmente la Bahía de Cádiz.

Modifican el paisaje debido a los sedimentos, la erosión del mar,...



PARQUE NATURAL
BAHÍA DE CÁDIZ





MIGRACIÓN DE LAS AVES



PRIMER CICLO

¿Crees que todas las aves viven siempre en el mismo lugar?

No, hay muchas especies que todos los años migran a otras zonas.



SEGUNDO CICLO

¿Qué es la migración de las aves?

Movimientos estacionales realizados por las aves, generalmente buscando áreas de reproducción o de invernada.



TERCER CICLO

¿Por qué crees que algunas aves realizan movimientos migratorios?

Para poder reproducirse y/o huir de climas fríos.



PARQUE NATURAL
BAHÍA DE CÁDIZ





SALINAS



PRIMER CICLO

¿Qué se obtiene en este lugar?

Sal.



SEGUNDO CICLO

La sal obtenida, ¿es una materia prima o un producto elaborado?

Materia prima.



TERCER CICLO

Explica el proceso mediante el cual se obtiene la sal.

El agua entra desde el mar hasta los esteros, se canalizan hasta las salinas donde se deja evaporar hasta obtener la sal.



**PARQUE NATURAL
BAHÍA DE CÁDIZ**



TEMPLO DE HÉRCULES – SANCTI PETRI



PUERTO DEL TROCADERO



FENICIOS Y ROMANOS



PRIMER CICLO

¿Han vivido otras culturas en estos lugares?

Sí, las más conocidas son la tartesa, fenicia, romana y árabe.



SEGUNDO CICLO

¿Cómo podemos saber si han vivido otras culturas anteriores a la nuestra en esta zona?

Buscando y estudiando restos arqueológicos.



TERCER CICLO

¿Por qué crees que era importante este enclave en la antigüedad?

Fue puerto marítimo de gran importancia para el comercio con todas las culturas mediterráneas.



PARQUE NATURAL
BAHÍA DE CÁDIZ

