



CUADERNO DE INVESTIGACIÓN

TALLER DE MORFOLOGÍA

Para investigar es esencial observar muy bien, tendrás que fijarte en todos los detalles...

La ciencia que estudia las formas de los seres vivos se llama MORFOLOGÍA.

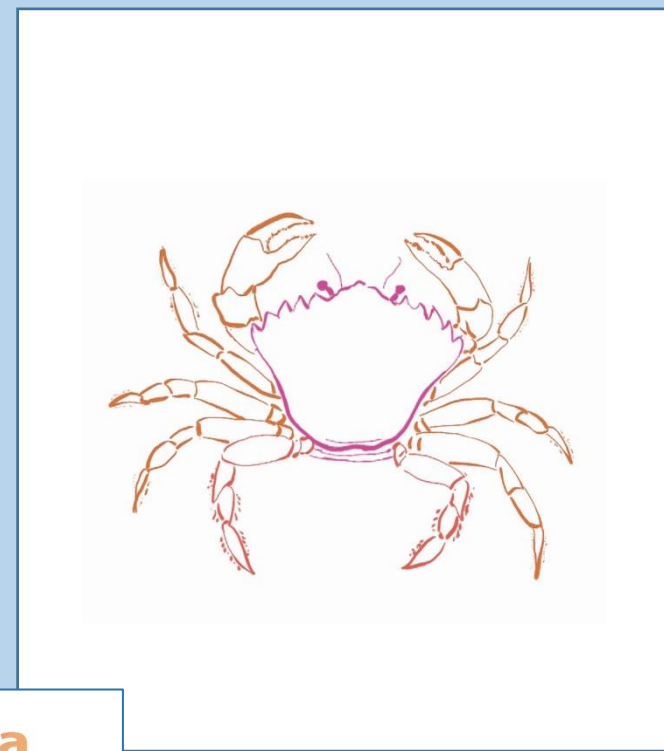
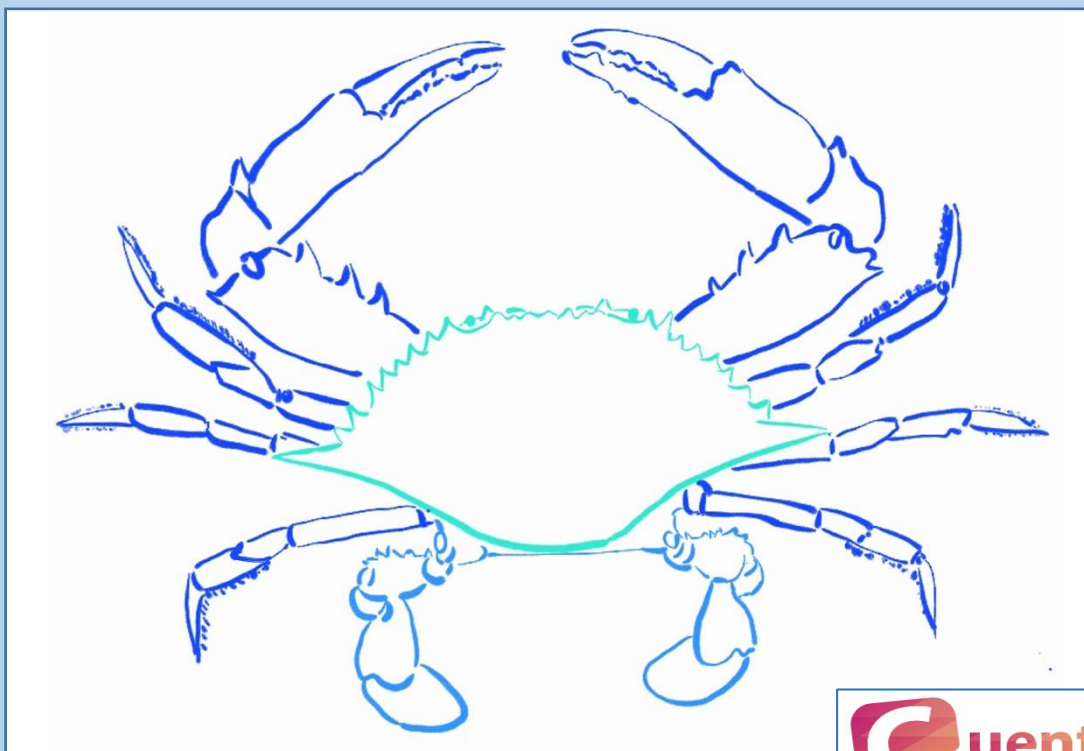
Anota en qué crees que son diferentes estas dos especies de cangrejos.





CUADERNO DE INVESTIGACIÓN

OBSERVA LAS DIFERENCIAS



Cuenta el número, mira las formas, el color, los tamaños....



CUADERNO DE INVESTIGACIÓN

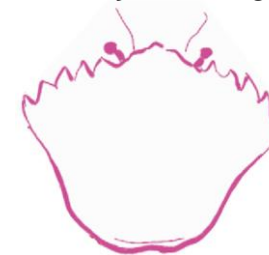
OBSERVA LOS DETALLES



1^a pata



caparazón



última pata



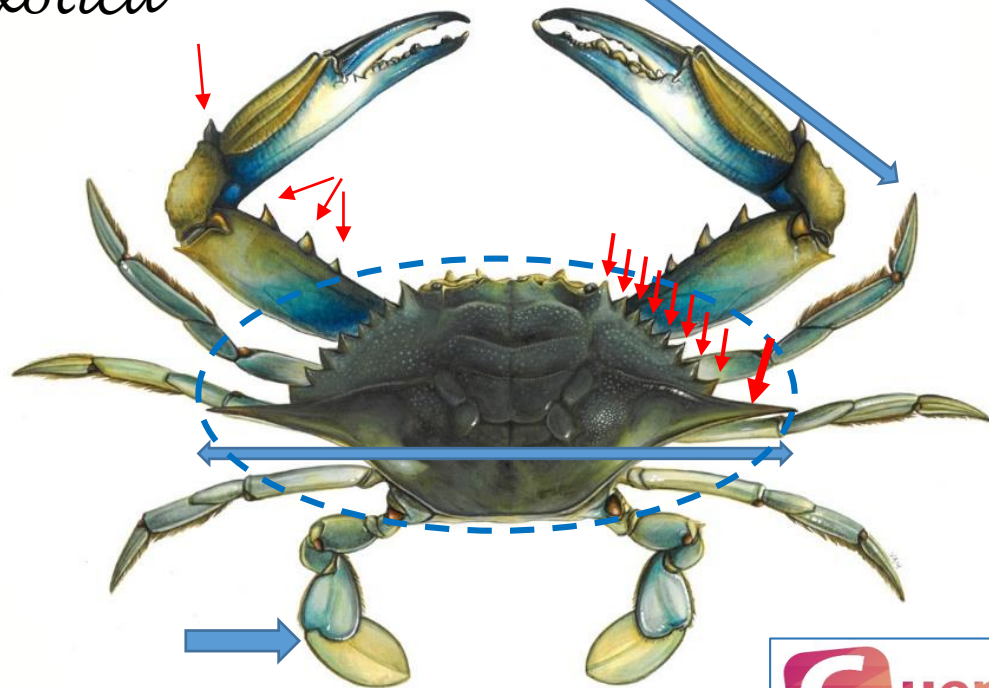
Fíjate en el número de espinas, forma de las patas (pereiópodos) y del caparazón (cefalotórax)



CUADERNO DE INVESTIGACIÓN

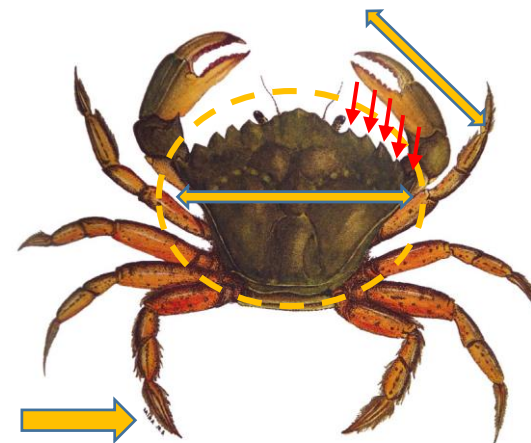
SOLUCIONES.

Exótica



Callinectes sapidus

Nativa



Carcinus maenas





CUADERNO DE INVESTIGACIÓN

SOLUCIONES.

Estas son algunas de las diferencias, esperamos que las hayas visto todas...

Callinectes sapidus

- Es mucho más grande que *Carcinus maenas*.
(El ancho de su caparazón puede superar los 20 cm)
- Primer par de patas: Sus pinzas son más larga que las de *Carcinus maenas*. Hay espinas en ellas.
- Último par de patas: su última pata es plana, le sirve para nadar.
- La forma de su caparazón es más ovalada.
- Su la parte frontal de su caparazón tiene más espinas
Contar: 8 pequeñas y una grande a cada lado de cada ojo (margen anterior).

Carcinus maenas

- Es más pequeño. (El ancho de su caparazón puede alcanzar hasta 7cm)
- Primer par de patas: Son más cortas y no tiene espinas en ellas.
- La forma de su caparazón es algo más redondeada.
- La parte frontal de su caparazón tiene menos espinas . Contar: 5 a cada lado de cada ojo (margen anterior).



A veces para distinguir una especie de otra tenemos que usar una lupa para contar por ejemplo el número de espinas en el rostro de un pequeño camarón.